

## PLANIFICACIÓN FAMILIAR = PATERNIDAD RESPONSABLE

Planifica tu futuro no lo trunques aprende a cuidarte y a cuidar a tu pareja, disfruta tu juventud y futuro profesional.

### LA PILDORA



- La píldora debe tomarse todos los días y a la misma hora.
- La píldora es un medicamento para evitar el embarazo y funciona impidiendo que el óvulo madure y salga del ovario para ser fecundado.
- Algunas mujeres no deben tomar las píldoras por razones de salud.

### EL PRESERVATIVO O CONDON



- El condón es efectivo si el hombre lo utiliza correctamente cada vez que tiene una relación sexual.
- De cada 100 parejas que usen el condón durante un año, 10 mujeres pueden quedar embarazadas.
- El condón también previene el contagio de enfermedades de transmisión sexual.

### LA INYECCION

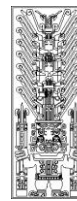


- Es uno de los métodos más efectivos que existen.
- La inyección se debe colocar cada tres meses o cada mes, dependiendo de la marca escogida.

### METODOS NATURALES

- Método del ritmo o calendario
- Método de la lactancia materna
- Método del moco cervical o billings
- Y la abstinencia

**No** todas las mujeres pueden utilizar estos métodos por que podrían ocasionarles problemas de salud (métodos hormonales). A las personas interesadas en usarlos, el personal de salud les informara debidamente durante la consejería las ventajas y posibles efectos secundarios del método.



Universidad Nacional  
**Federico Villarreal**

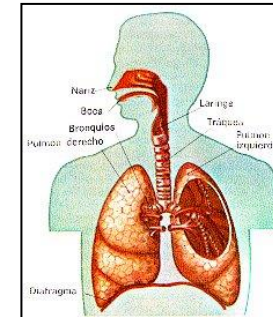
*Profesionales formando profesionales*

## OFICINA CENTRAL DE BIENESTAR UNIVERSITARIO

OFICINA DE SERVICIO DE SALUD

## ESTRATEGIAS SANITARIAS DE SALUD

### TUBERCULOSIS



### INFECCIONES DE TRANSMISION SEXUAL



### PLANIFICACIÓN FAMILIAR



**Dirección:** Jr. Chancay N° 829 -Lima  
**Lunes a Viernes de 8.00am a 3.00pm**  
**Teléfono:** 720-9720  
**Anexo 9602-9640**

**Email:** [ossalud@unfv.edu.pe](mailto:ossalud@unfv.edu.pe)  
**Web:** [www.unfv.edu.pe](http://www.unfv.edu.pe)

## INFECCIONES DE TRANSMISIÓN SEXUAL

SI TE VALORAS, CUIDA TU CUERPO, NO PERMITAS QUE ESTO TE SUCEDA, CUIDATE.

### GONORREA



- Secreción o flujo por el pene o el ano
- Salida de pus por el pene
- Dificultad al orinar
- Daño a la próstata o testículos
- Esterilidad (no podrá tener hijos).
- En mujeres embarazadas puede presentarse complicaciones y el bebé puede nacer infectado

### CONDILOMA O VERRUGAS EN EL HOMBRE



- Las lesiones tienen aspecto de coliflor y se pueden presentar en pene, ano, uretra, vagina y cuello uterino, y pueden ser únicas o múltiples.
- El condiloma puede acompañarse de picazón, hemorragia e infección sobreagregada en el sitio en que están las verrugas

### EN LA MUJER



- Durante el parto el recién nacido puede infectarse con las verrugas.

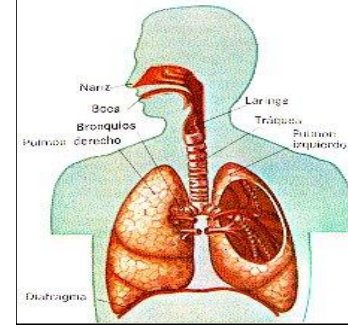
### SÍFILIS



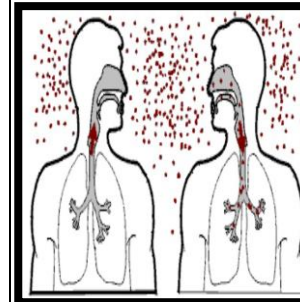
- Lesión, úlcera o chancro no doloroso en los genitales (normalmente en el pené y en los labios mayores de la vagina).
- Esta fase no tiene signos clínicos, pero la enfermedad permanece atacando al cuerpo hasta por 40 años, afectando el sistema nervioso.
- En las mujeres embarazadas puede ocasionar aborto, parto prematuro. Los bebés pueden nacer muertos o con deformaciones, cuando no se recibe tratamiento.

## TUBERCULOSIS

LA TUBERCULOSIS ES UNA ENFERMEDAD OCASIONADA POR EL BACILO DE KOCH Y PUEDE AFECTAR A CUALQUIER ORGANISMO DEL CUERPO HUMANO..



### FORMA DE TRANSMISION



- La forma de contagio es a través de la gotitas de saliva, ya que ellas transportan el bacilo de Koch.
- El contagio se produce de una persona enferma a una persona sana, mediante las gotitas que se eliminan al toser o estornudar.

### SÍNTOMAS DE LA TBC

- Tos por más de 15 días
- Falta de apetito
- Fiebre por las noches
- Cansancio
- Pérdida de peso

### LA TUBERCULOSIS NO SE CONTAGIA POR:



Dar la mano o un abrazo



Compartir la mesa y almorzar juntos



compartir la ropa

**LA TBC SI TIENE CURA**